



CONMUTADORES E INTERRUPTORES DE CONTROL / CONTROL SWITCHES

DESCRIPCIÓN/DESCRIPTION:

CONMUTADOR PARA CONTROL DE INTERRUPTOR, 3 POSICIONES, CONTACTOS MOMENTÁNEOS, "CONTROL INTERRUPTOR" - (DISPARO, (C/V), CIERRE), 2-(2)-2, MANIJA TIPO PISTOLA, BANDERA INDICADORA, 20 AMP. CON AISLAMIENTO DE 600 V., SERVICIO PESADO, MODELO: C038B1M1C0467-XXX-00.

CÓDIGO/CODE: 1CR-CI038-00

REVISIÓN: 02

FECHA: 19-MARZO-2024

POSICIONES/POSITIONS: 3

MODELO/MODEL: C038B1M1C0467-XXX-00

SECCIONES/CHAMBERS: 1

CONTACTOS/CONTACS: MOMENTÁNEOS

PALANCA/HANDLE: TIPO PISTOLA

AISLAMIENTO/INSULATION: 600 V.

SERVICIO/SERVICE: PESADO

AMPERAJE/AMPERAGE: 20 AMP.

CARÁTULA / NAMEPLATE



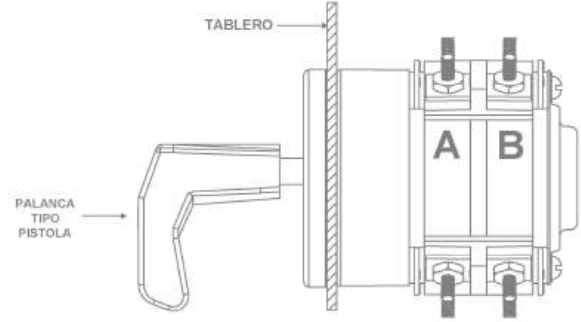
CÓDIGO/CODE:

6C4-0467

DESCRIPCIÓN / DESCRIPTION:

PLACA DE PRESENTACIÓN CORE A 30°, "CONTROL INTERRUPTOR" - DISPARO, (C/V), CIERRE.

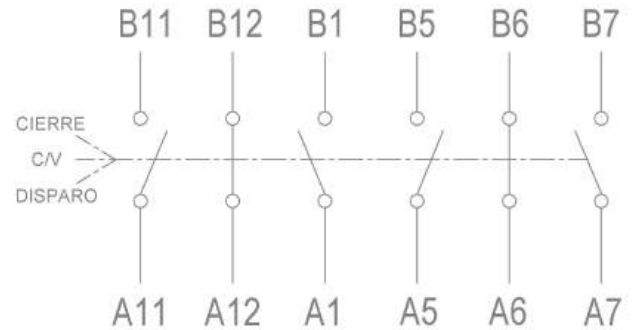
DIBUJO DEL EQUIPO / SIDE LOOK



SECUENCIA DE CONTACTOS / CONTACTS SEQUENCES

CONTACTOS	POSICIONES		
	DISPARO	C/V	CIERRE
A11 - B11	X		
A12 - B12		X	
A1 - B1			X
A5 - B5	X		
A6 - B6		X	
A7 - B7			X

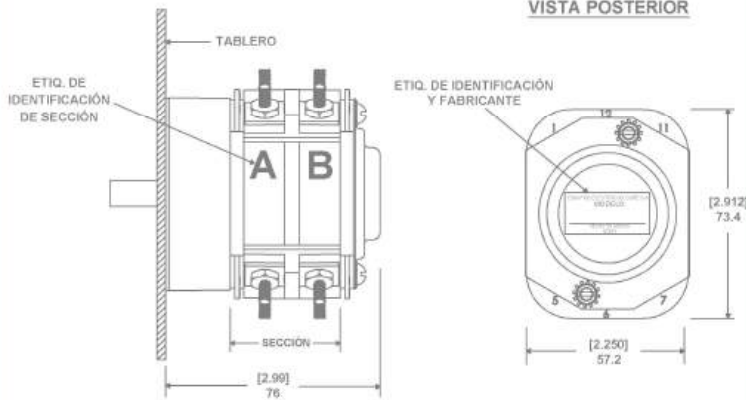
DIAGRAMA DE ALAMBRADO / ELECTRICAL WIRING DIAGRAMS



DIMENSIONES GENERALES / GENERAL DIMENSIONS

VISTA LATERAL

VISTA POSTERIOR



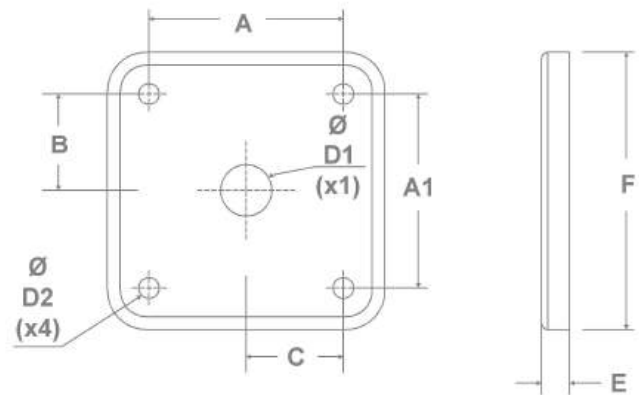
CONMUTADOR CON MECANISMO NORMAL

NOTAS:

- REFERIRSE A LAS DIMENSIONES DE LA TABLA 2, DEPENDIENDO DEL MODELO.
- CADA SECCIÓN ADICIONAL MIDE 39 MM.
- ESTAS DIMENSIONES PUEDEN TENER VARIACIONES DE ± (0.078") = 2mm.
- PAR DE TORSIÓN PARA TERMINALES.
MÍNIMO: 1.62 N·m = 14.34 lb·in
MÁXIMO: 2.1 N·m = 18.58 lb·in

SECCIONES	1	2	3	4	5	6	7	8
in	2.99	4.52	6.06	7.59	9.13	10.66	12.20	13.74
mm	76	115	154	193	232	271	310	349

PLAN DE BARRENADO / DRILLING PLANT



DIMENSIÓN	A	A1	B	C	D1	D2	E	F
in	1.929	1.929	0.964	0.964	0.500	0.250	0.290	2.696
mm	49	49	24.5	24.5	12.7	6.35	7.36	68.5

ACOT.: mm [in]

INSTRUCCIONES DE INSTALACIÓN

- BARRENE EL PANEL DE ACUERDO AL PLAN DE BARRENADO Y A LAS DIMENSIONES QUE SE INDICAN EN EL CUADRO DE DIMENSIONES.
- SUJETE EL CONMUTADOR AL PANEL POR LA PARTE EXTERIOR CON LOS CUATRO TORNILLOS Y EL MARCO PORTAPLACAS, CUIDANDO QUE EL DESVASTE DE LA FLECHA QUEDE EN LA PARTE SUPERIOR DERECHA.
- COLOQUE Y ATORNILLE LA PALANCA DE OPERACIÓN, CUIDANDO QUE QUEDE EN LA POSICIÓN CORRECTA.



CONMUTADORES E INTERRUPTORES DE CONTROL / CONTROL SWITCHES

DESCRIPCIÓN/DESCRIPTION:

CONMUTADOR PARA CONTROL DE INTERRUPTOR, 3 POSICIONES, CONTACTOS MOMENTÁNEOS, "CONTROL INTERRUPTOR" - (DISPARO, (C/V), CIERRE), 2-(2)-2, MANIJA TIPO PISTOLA, BANDERA INDICADORA, CON MULTILED DE 125 VCD., 20 AMP. CON AISLAMIENTO DE 600 V., SERVICIO PESADO, MODELO: C038B1M1C0467-M12-00

CÓDIGO/CODE: 1CR-CI038-01

REVISIÓN: 03

FECHA: 20-MARZO-2024

POSICIONES/POSITIONS: 3

MODELO/MODEL: C038B1M1C0467-M12-00

SECCIONES/CHAMBERS: 1

CONTACTOS/CONTACTS: MOMENTÁNEOS

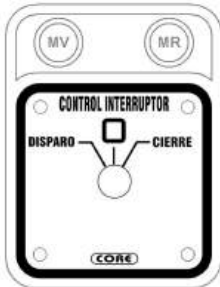
PALANCA/HANDLE: TIPO PISTOLA

AISLAMIENTO/INSULATION: 600 V.

SERVICIO/SERVICE: PESADO

AMPERAJE/AMPERAGE: 20 AMP.

CARÁTULA / NAMEPLATE



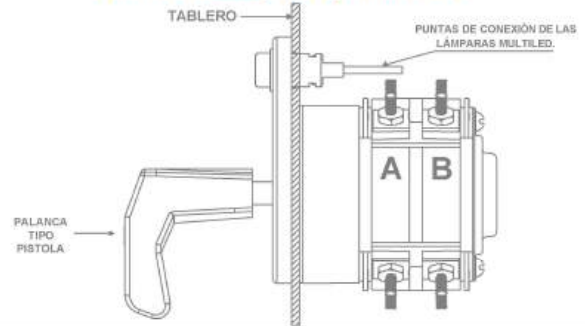
CÓDIGO/CODE:

6C4-0467

DESCRIPCIÓN / DESCRIPTION:

PLACA DE PRESENTACIÓN CORE A 30°, "CONTROL INTERRUPTOR" - DISPARO, (C/V), CIERRE.

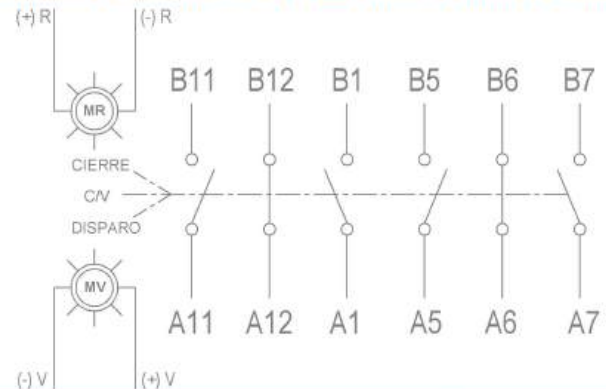
DIBUJO DEL EQUIPO / SIDE LOOK



SECUENCIA DE CONTACTOS / CONTACTS SEQUENCES

CONTACTOS	POSICIONES		
	DISPARO	C/V	CIERRE
A11 - B11	X		
A12 - B12		X	
A1 - B1			X
A5 - B5	X		
A6 - B6		X	
A7 - B7			X

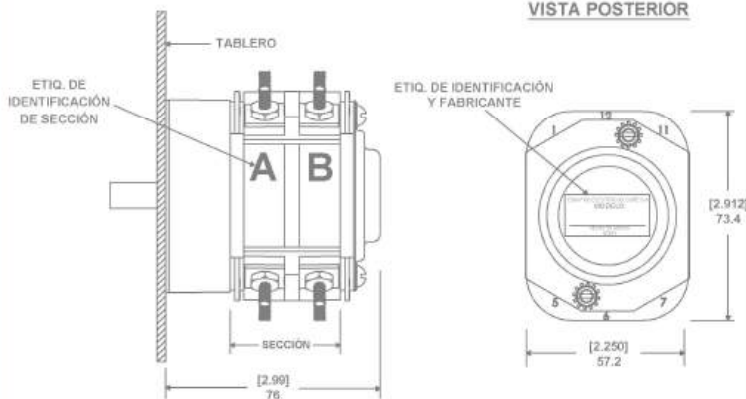
DIAGRAMA DE ALAMBRADO / ELECTRICAL WIRING DIAGRAMS



DIMENSIONES GENERALES / GENERAL DIMENSIONS

VISTA LATERAL

VISTA POSTERIOR



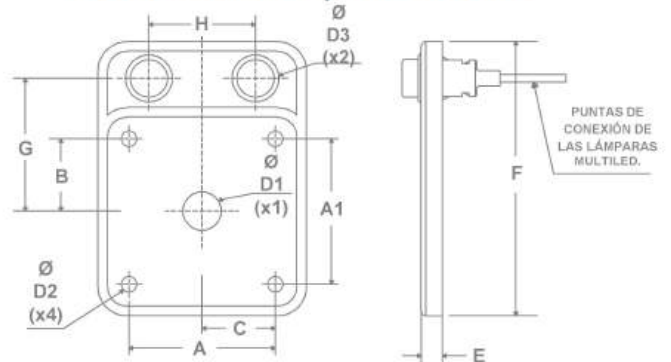
CONMUTADOR CON MECANISMO NORMAL Y ACCESORIO DE ILUMINACIÓN MULTILED

NOTAS:

- REFERIRSE A LAS DIMENSIONES DE LA TABLA 2, DEPENDIENDO DEL MODELO.
- CADA SECCIÓN ADICIONAL MIDE 39 MM.
- ESTAS DIMENSIONES PUEDEN TENER VARIACIONES DE \pm (0.078") = 2mm.
- PAR DE TORSIÓN PARA TERMINALES.
MÍNIMO: 1.62 N·m = 14.34 lb·in
MÁXIMO: 2.1 N·m = 18.58 lb·in

SECCIONES	1	2	3	4	5	6	7	8
in	2.99	4.52	6.06	7.59	9.13	10.66	12.20	13.74
mm	76	115	154	193	232	271	310	349

PLAN DE BARRENADO / DRILLING PLANT



CUADRO DE DIMENSIONES

DIMENSIÓN	A	A1	B	C	D1	D2	D3	E	F	G	H
in	1.929	1.929	0.964	0.964	0.500	0.250	0.825	0.290	3.543	1.720	1.692
mm	49	49	24.5	24.5	12.7	6.35	15.875	7.36	90	43.68	43

ACOT.: mm [in]

INSTRUCCIONES DE INSTALACIÓN

- BARRENE EL PANEL DE ACUERDO AL PLAN DE BARRENADO Y A LAS DIMENSIONES QUE SE INDICAN EN EL CUADRO DE DIMENSIONES.
- DURANTE EL MONTAJE PASE LOS CABLES DE LA LÁMPARA DE SEÑALIZACIÓN POR EL BARRENO (5/8) [15.87MM] QUE REALIZO Y COLOQUE SUAVEMENTE EL MARCO PORTAPLACAS, EN ESTA OPERACIÓN EXTREMAR PRECAUCIÓN EN EL MANEJO DE LOS CABLES DE CONEXIÓN DE LA LÁMPARA DE SEÑALIZACIÓN.
- SUJETE EL CONMUTADOR AL PANEL POR LA PARTE EXTERIOR CON LOS CUATRO TORNILLOS Y EL MARCO PORTAPLACAS, CUIDANDO QUE EL DEVASTE DE LA FLECHA QUEDE EN LA PARTE SUPERIOR DERECHA.
- LA CONEXIÓN DE LA LÁMPARA DEBERÁ REALIZARSE DE LA SIGUIENTE MANERA:
 - EL CABLE DE COLOR ROJO DE LA LÁMPARA ES EL POSITIVO (+).
 - EL CABLE DE COLOR NEGRO DE LA LÁMPARA ES EL NEGATIVO (-).
- COLOQUE Y ATORNILLE LA PALANCA DE OPERACIÓN, CUIDANDO QUE QUEDE EN LA POSICIÓN CORRECTA.



CONMUTADORES E INTERRUPTORES DE CONTROL / CONTROL SWITCHES

DESCRIPCIÓN/DESCRIPTION:

CONMUTADOR PARA CONTROL DE INTERRUPTOR, 3 POSICIONES, CONTACTOS MOMENTÁNEOS, "CONTROL INTERRUPTOR" - (DISPARO, (C/V), CIERRE), 4-(4)-4, MANIJA TIPO PISTOLA, BANDERA INDICADORA, 20 AMP. CON AISLAMIENTO DE 600 V., SERVICIO PESADO, MODELO: C039B1M1C0467-XXX-00.

CÓDIGO/CODE: 1CR-CI039-00 REVISIÓN: 02 FECHA: 25-MARZO-2024

POSICIONES/POSITIONS: 3 MODELO/MODEL: C039B1M1C0467-XXX-00

SECCIONES/CHAMBERS: 2 CONTACTOS/CONTACTS: MOMENTÁNEOS

PALANCA/HANDLE: TIPO PISTOLA AISLAMIENTO/INSULATION: 600 V.

SERVICIO/SERVICE: PESADO AMPERAJE/AMPERAGE: 20 AMP.

CARÁTULA / NAMEPLATE



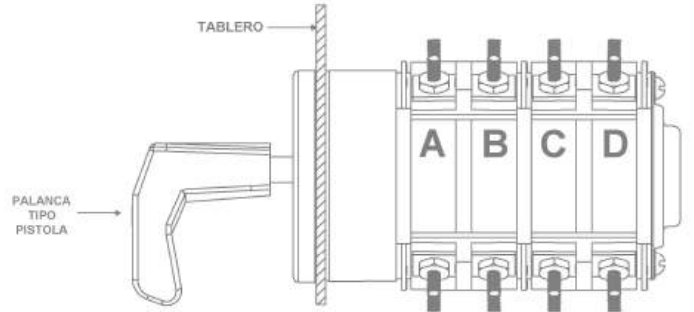
CÓDIGO/CODE:

6C4-0467

DESCRIPCIÓN / DESCRIPTION:

PLACA DE PRESENTACIÓN CORE A 30°, "CONTROL INTERRUPTOR" - DISPARO, (C/V), CIERRE.

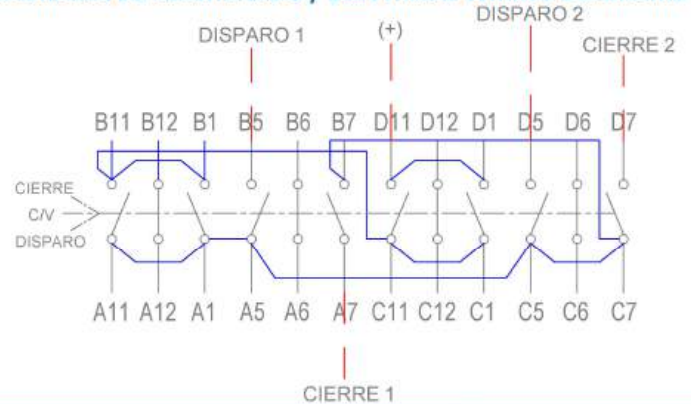
DIBUJO DEL EQUIPO / SIDE LOOK



SECUENCIA DE CONTACTOS / CONTACTS SEQUENCES

CONTACTOS	POSICIONES		
	DISPARO	C/V	CIERRE
A11 - B11	X		
A12 - B12		X	
A1 - B1			X
A5 - B5	X		
A6 - B6		X	
A7 - B7			X
C11 - D11	X		
C12 - D12		X	
C1 - D1			X
C5 - D5	X		
C6 - D6		X	
C7 - D7			X

DIAGRAMA DE ALAMBRADO / ELECTRICAL WIRING DIAGRAMS



DIMENSIONES GENERALES / GENERAL DIMENSIONS

VISTA LATERAL

VISTA POSTERIOR



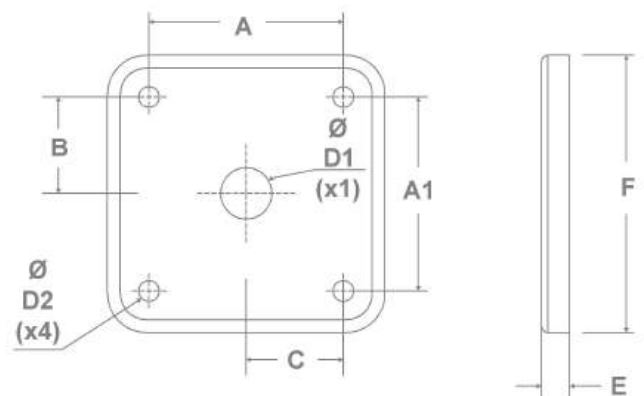
CONMUTADOR CON MECANISMO NORMAL

NOTAS:

- REFERIRSE A LAS DIMENSIONES DE LA TABLA 2, DEPENDIENDO DEL MODELO.
- CADA SECCIÓN ADICIONAL MIDE 39 MM.
- ESTAS DIMENSIONES PUEDEN TENER VARIACIONES DE ± (0.078") = 2mm.
- PAR DE TORSIÓN PARA TERMINALES.
MÍNIMO: 1.62 N·m = 14.34 lb·in
MÁXIMO: 2.1 N·m = 18.58 lb·in

SECCIONES	1	2	3	4	5	6	7	8
in	2.99	4.52	6.06	7.59	9.13	10.66	12.20	13.74
mm	76	115	154	193	232	271	310	349

PLAN DE BARRENADO / DRILLING PLANT



DIMENSIÓN	A	A1	B	C	D1	D2	E	F
in	1.929	1.929	0.964	0.964	0.500	0.250	0.290	2.696
mm	49	49	24.5	24.5	12.7	6.35	7.36	68.5

ACOT.: mm [in]

INSTRUCCIONES DE INSTALACIÓN

- BARRENE EL PANEL DE ACUERDO AL PLAN DE BARRENADO Y A LAS DIMENSIONES QUE SE INDICAN EN EL CUADRO DE DIMENSIONES.
- SUJETE EL CONMUTADOR AL PANEL POR LA PARTE EXTERIOR CON LOS CUATRO TORNILLOS Y EL MARCO PORTAPLACAS, CUIDANDO QUE EL DESVASTE DE LA FLECHA QUEDE EN LA PARTE SUPERIOR DERECHA.
- COLOQUE Y ATORNILLE LA PALANCA DE OPERACIÓN, CUIDANDO QUE QUEDE EN LA POSICIÓN CORRECTA.



CONMUTADORES E INTERRUPTORES DE CONTROL / CONTROL SWITCHES

DESCRIPCIÓN/DESCRIPTION:

CONMUTADOR PARA CONTROL DE INTERRUPTOR, 3 POSICIONES, CONTACTOS MOMENTÁNEOS, "CONTROL INTERRUPTOR" - (DISPARO, (C/V), CIERRE), 4-(4)-4, MANIJA TIPO PISTOLA, BANDERA INDICADORA, CON MULTILED DE 125 VCD., 20 AMP. CON AISLAMIENTO DE 600 V., SERVICIO PESADO, MODELO: C039B1M1C0467-M12-00.

CÓDIGO/CODE: 1CR-CI039-01

REVISIÓN: 02

FECHA: 25-MARZO-2024

POSICIONES/POSITIONS: 3

MODELO/MODEL: C039B1M1C0467-M12-00

SECCIONES/CHAMBERS: 2

CONTACTOS/CONTACTS: MOMENTÁNEOS

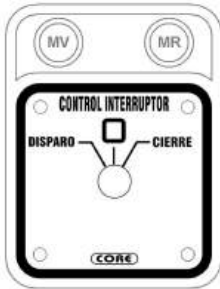
PALANCA/HANDLE: TIPO PISTOLA

AISLAMIENTO/INSULATION: 600 V.

SERVICIO/SERVICE: PESADO

AMPERAJE/AMPERAGE: 20 AMP.

CARÁTULA / NAMEPLATE



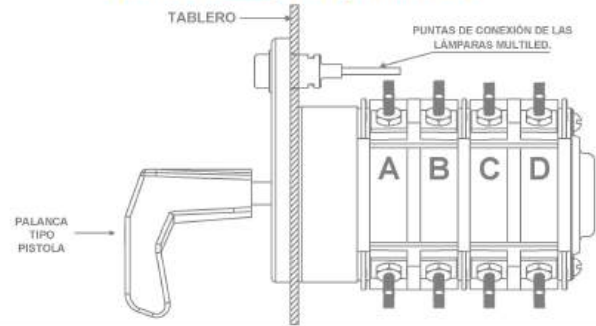
CÓDIGO/CODE:

6C4-0467

DESCRIPCIÓN / DESCRIPTION:

PLACA DE PRESENTACIÓN CORE A 30°, "CONTROL INTERRUPTOR" - DISPARO, (C/V), CIERRE.

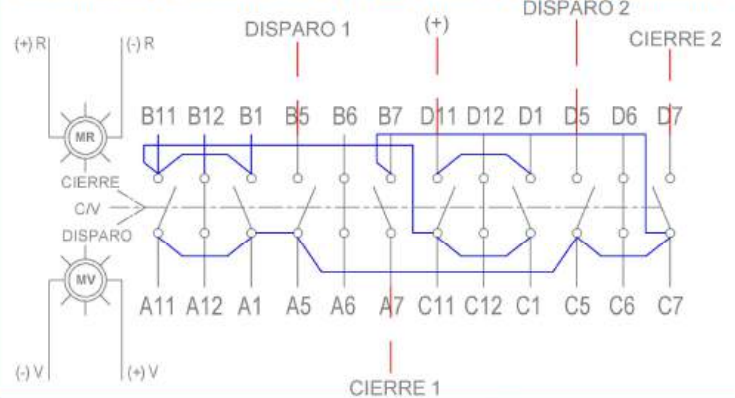
DIBUJO DEL EQUIPO / SIDE LOOK



SECUENCIA DE CONTACTOS / CONTACTS SEQUENCES

CONTACTOS	POSICIONES		
	DISPARO	C/V	CIERRE
A11 - B11	X		
A12 - B12		X	
A1 - B1			X
A5 - B5	X		
A6 - B6		X	
A7 - B7			X
C11 - D11	X		
C12 - D12		X	
C1 - D1			X
C5 - D5	X		
C6 - D6		X	
C7 - D7			X

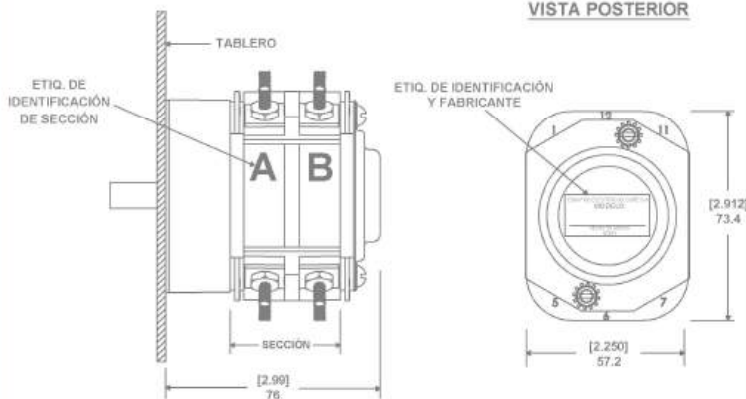
DIAGRAMA DE ALAMBRADO / ELECTRICAL WIRING DIAGRAMS



DIMENSIONES GENERALES / GENERAL DIMENSIONS

VISTA LATERAL

VISTA POSTERIOR



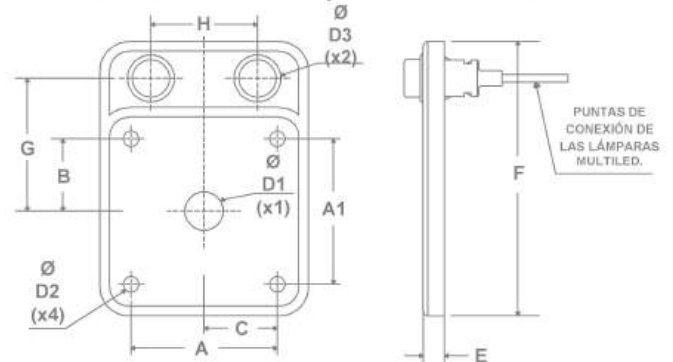
CONMUTADOR CON MECANISMO NORMAL Y ACCESORIO DE ILUMINACIÓN MULTILED

NOTAS:

- REFERIRSE A LAS DIMENSIONES DE LA TABLA 2, DEPENDIENDO DEL MODELO.
- CADA SECCIÓN ADICIONAL MIDE 39 MM.
- ESTAS DIMENSIONES PUEDEN TENER VARIACIONES DE ± (0.078") = 2mm.
- PAR DE TORSIÓN PARA TERMINALES.
MÍNIMO: 1.62 N·m = 14.34 lb·in
MÁXIMO: 2.1 N·m = 18.58 lb·in

SECCIONES	1	2	3	4	5	6	7	8
in	2.99	4.52	6.06	7.59	9.13	10.66	12.20	13.74
mm	76	115	154	193	232	271	310	349

PLAN DE BARRENADO / DRILLING PLANT



CUADRO DE DIMENSIONES

DIMENSIÓN	A	A1	B	C	D1	D2	D3	E	F	G	H
in	1.929	1.929	0.964	0.964	0.500	0.250	0.825	0.290	3.543	1.720	1.692
mm	49	49	24.5	24.5	12.7	6.35	15.875	7.36	90	43.68	43

ACOT.: mm [in]

INSTRUCCIONES DE INSTALACIÓN

- BARRENE EL PANEL DE ACUERDO AL PLAN DE BARRENADO Y A LAS DIMENSIONES QUE SE INDICAN EN EL CUADRO DE DIMENSIONES.
- DURANTE EL MONTAJE PASE LOS CABLES DE LA LÁMPARA DE SEÑALIZACIÓN POR EL BARRENO (5/8) [15.87MM] QUE REALIZO Y COLOQUE SUAVEMENTE EL MARCO PORTAPLACAS, EN ESTA OPERACIÓN EXTREMAR PRECAUCIÓN EN EL MANEJO DE LOS CABLES DE CONEXIÓN DE LA LÁMPARA DE SEÑALIZACIÓN.
- SUJETE EL CONMUTADOR AL PANEL POR LA PARTE EXTERIOR CON LOS CUATRO TORNILLOS Y EL MARCO PORTAPLACAS, CUIDANDO QUE EL DEVASTE DE LA FLECHA QUEDE EN LA PARTE SUPERIOR DERECHA.
- LA CONEXIÓN DE LA LÁMPARA DEBERÁ REALIZARSE DE LA SIGUIENTE MANERA:
 - EL CABLE DE COLOR ROJO DE LA LÁMPARA ES EL POSITIVO (+).
 - EL CABLE DE COLOR NEGRO DE LA LÁMPARA ES EL NEGATIVO (-).
- COLOQUE Y ATORNILLE LA PALANCA DE OPERACIÓN, CUIDANDO QUE QUEDE EN LA POSICIÓN CORRECTA.



CONMUTADORES E INTERRUPTORES DE CONTROL / CONTROL SWITCHES

DESCRIPCIÓN/DESCRIPTION:

CONMUTADOR PARA CONTROL DE INTERRUPTOR, 4 POSICIONES, CONTACTOS MOMENTÁNEOS, "CONTROL INTERRUPTOR" -{DISPARO, JALAR PARA BLOQUEAR, (C/V), CIERRE), 2-2-(2)-2, MANIJA TIPO PISTOLA, BANDERA INDICADORA, CON PULL-OUT, 20 AMP. CON AISLAMIENTO DE 600 V., SERVICIO PESADO, MODELO: C040B1M1C0470-XXX-00.

CÓDIGO/CODE: 1CR-CI040-00

REVISIÓN: 02

FECHA: 05-ABRIL-2024

POSICIONES/POSITIONS: 4

MODELO/MODEL: C040B1M1C0470-XXX-00

SECCIONES/CHAMBERS: 1

CONTACTOS/CONTACS: MOMENTÁNEOS

PALANCA/HANDLE: TIPO PISTOLA

AISLAMIENTO/INSULATION: 600 V.

SERVICIO/SERVICE: PESADO

AMPERAJE/AMPERAGE: 20 AMP.

CARÁTULA / NAMEPLATE



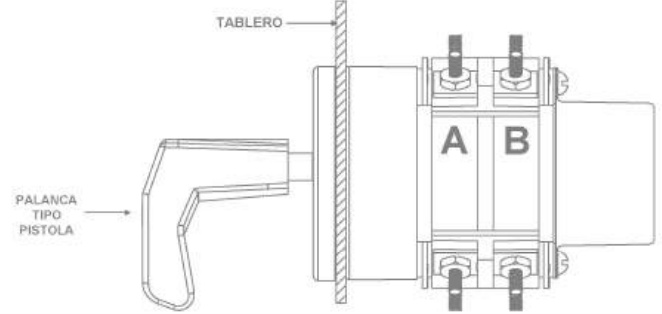
CÓDIGO/CODE:

6C4-0470

DESCRIPCIÓN / DESCRIPTION:

PLACA DE PRESENTACIÓN CORE A 30°, "CONTROL INTERRUPTOR" - DISPARO, JALAR PARA BLOQUEAR, (C/V), CIERRE.

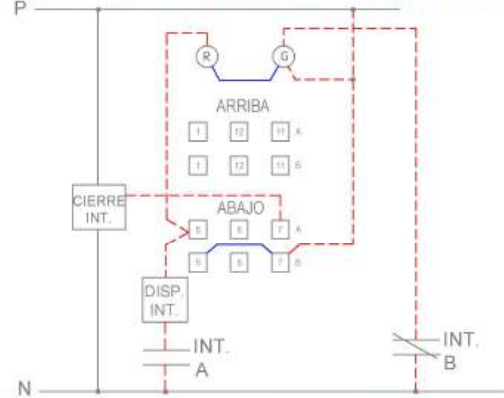
DIBUJO DEL EQUIPO / SIDE LOOK



SECUENCIA DE CONTACTOS / CONTACTS SEQUENCES

CONTACTOS	POSICIONES			
	JALAR DISPARO	DISPARO	C/V	CIERRE
A11 - B11	X	X		
A12 - B12			X	
A1 - B1				X
A5 - B5	X	X		
A6 - B6			X	
A7 - B7				X

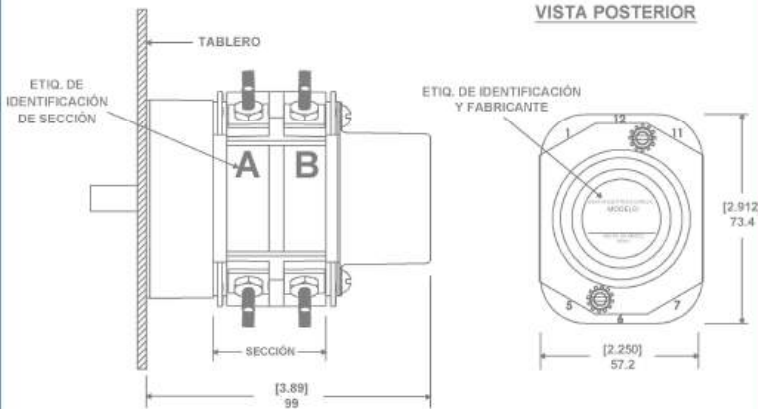
DIAGRAMA DE ALAMBRADO / ELECTRICAL WIRING DIAGRAMS



DIMENSIONES GENERALES / GENERAL DIMENSIONS

VISTA LATERAL

VISTA POSTERIOR



CONMUTADOR CON MECANISMO DE BLOQUEO AL JALAR (PULL-OUT)

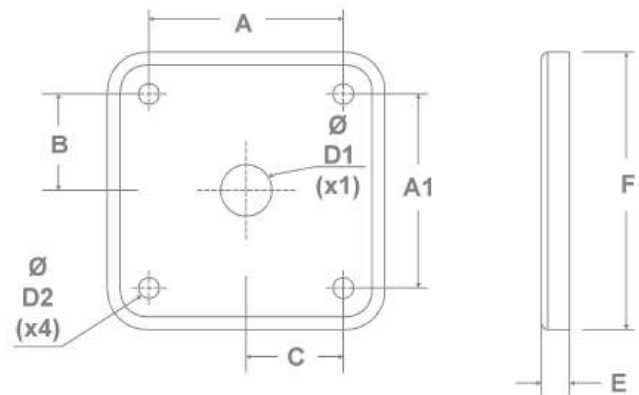
NOTAS:

- REFERIRSE A LAS DIMENSIONES DE LA TABLA 2, DEPENDIENDO DEL MODELO.
- CADA SECCIÓN ADICIONAL MIDE 39 MM.
- ESTAS DIMENSIONES PUEDEN TENER VARIACIONES DE ± (0.078") = 2mm.
- PAR DE TORSIÓN PARA TERMINALES.
MÍNIMO: 1.62 N·m = 14.34 lb·in
MÁXIMO: 2.1 N·m = 18.58 lb·in

TABLA 2 CUADRO DE DIMENSIONES POR SECCIÓN

SECCIONES	1	2	3	4	5	6	7	8
in	3.89	5.43	6.96	8.50	10.04	11.57	13.11	14.64
mm	99	138	178	216	255	294	333	372

PLAN DE BARRENADO / DRILLING PLANT



CUADRO DE DIMENSIONES

DIMENSIÓN	A	A1	B	C	D1	D2	E	F
in	1.929	1.929	0.964	0.964	0.500	0.250	0.290	2.696
mm	49	49	24.5	24.5	12.7	6.35	7.36	68.5

ACOT.: mm [in]

INSTRUCCIONES DE INSTALACIÓN

- BARRENE EL PANEL DE ACUERDO AL PLAN DE BARRENADO Y A LAS DIMENSIONES QUE SE INDICAN EN EL CUADRO DE DIMENSIONES.
- SUJETE EL CONMUTADOR AL PANEL POR LA PARTE EXTERIOR CON LOS CUATRO TORNILLOS Y EL MARCO PORTAPLACAS, CUIDANDO QUE EL DESVASTE DE LA FLECHA QUEDE EN LA PARTE SUPERIOR DERECHA.
- COLOQUE Y ATORNILLE LA PALANCA DE OPERACIÓN, CUIDANDO QUE QUEDE EN LA POSICIÓN CORRECTA.



CONMUTADORES E INTERRUPTORES DE CONTROL / CONTROL SWITCHES

DESCRIPCIÓN/DESCRIPTION:

CONMUTADOR PARA CONTROL DE INTERRUPTOR, 4 POSICIONES, CONTACTOS MOMENTÁNEOS, "CONTROL INTERRUPTOR" - (DISPARO, JALAR PARA BLOQUEAR, (C/V), CIERRE), 3-3-(3)-3, MANUA TIPO PISTOLA, BANDERA INDICADORA, CON PULL-OUT, 20 AMP. CON AISLAMIENTO DE 600 V., SERVICIO PESADO, MODELO: C041B1M1C0470-XXX-00.

CÓDIGO/CODE: 1CR-CI041-00

REVISIÓN: 02

FECHA: 08-ABRIL-2024

POSICIONES/POSITIONS: 4

MODELO/MODEL: C041B1M1C0470-XXX-00

SECCIONES/CHAMBERS: 1

CONTACTOS/CONTACTS: MOMENTÁNEOS

PALANCA/HANDLE: TIPO PISTOLA

AISLAMIENTO/INSULATION: 600 V.

SERVICIO/SERVICE: PESADO

AMPERAJE/AMPERAGE: 20 AMP.

CARÁTULA / NAMEPLATE



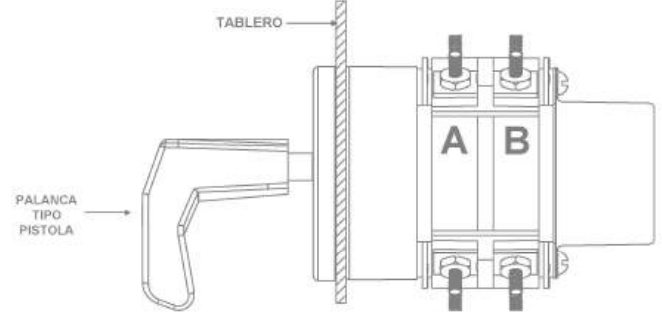
CÓDIGO/CODE:

6C4-0470

DESCRIPCIÓN / DESCRIPTION:

PLACA DE PRESENTACIÓN CORE A 30°, "CONTROL INTERRUPTOR" - DISPARO, JALAR PARA BLOQUEAR, (C/V), CIERRE.

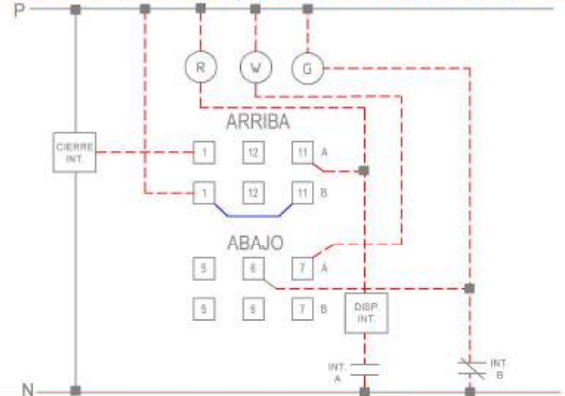
DIBUJO DEL EQUIPO / SIDE LOOK



SECUENCIA DE CONTACTOS / CONTACTS SEQUENCES

CONTACTOS	POSICIONES				
	JALAR	DISPARO	C/V	C/V	CIERRE
	DISPARO		DESP. DE		
A11 - B11	X	X			
A12 - B12			X	X	
A1 - B1					X
A5 - A6	X	X	X		
A6 - A7				X	X
B5 - B6	X	X	X		
B6 - B7				X	X

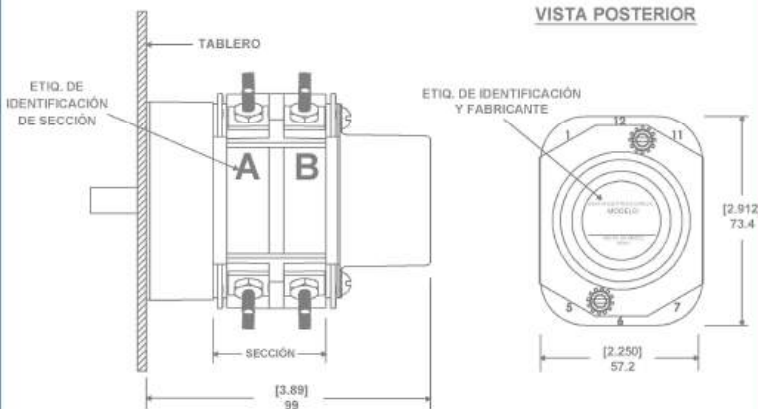
DIAGRAMA DE ALAMBRADO / ELECTRICAL WIRING DIAGRAMS



DIMENSIONES GENERALES / GENERAL DIMENSIONS

VISTA LATERAL

VISTA POSTERIOR



CONMUTADOR CON MECANISMO DE BLOQUEO AL JALAR (PULL-OUT)

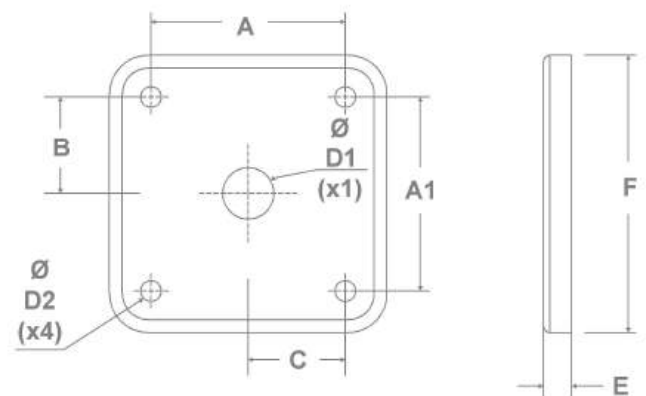
NOTAS:

- REFERIRSE A LAS DIMENSIONES DE LA TABLA 2, DEPENDIENDO DEL MODELO.
- CADA SECCIÓN ADICIONAL MIDE 39 MM.
- ESTAS DIMENSIONES PUEDEN TENER VARIACIONES DE ± (0.078") = 2mm.
- PAR DE TORSIÓN PARA TERMINALES.
MÍNIMO: 1.62 N·m = 14.34 lb·in
MÁXIMO: 2.1 N·m = 18.58 lb·in

TABLA 2 CUADRO DE DIMENSIONES POR SECCIÓN

SECCIONES	1	2	3	4	5	6	7	8
in	3.89	5.43	6.96	8.50	10.04	11.57	13.11	14.64
mm	99	138	178	216	255	294	333	372

PLAN DE BARRENADO / DRILLING PLANT



CUADRO DE DIMENSIONES

DIMENSIÓN	A	A1	B	C	D1	D2	E	F
in	1.929	1.929	0.964	0.964	0.500	0.250	0.290	2.696
mm	49	49	24.5	24.5	12.7	6.35	7.36	68.5

ACOT.: mm [in]

INSTRUCCIONES DE INSTALACIÓN

- BARRENE EL PANEL DE ACUERDO AL PLAN DE BARRENADO Y A LAS DIMENSIONES QUE SE INDICAN EN EL CUADRO DE DIMENSIONES.
- SUJETE EL CONMUTADOR AL PANEL POR LA PARTE EXTERIOR CON LOS CUATRO TORNILLOS Y EL MARCO PORTAPLACAS, CUIDANDO QUE EL DESVASTE DE LA FLECHA QUEDE EN LA PARTE SUPERIOR DERECHA.
- COLOQUE Y ATORNILLE LA PALANCA DE OPERACIÓN, CUIDANDO QUE QUEDE EN LA POSICIÓN CORRECTA.



CONMUTADORES E INTERRUPTORES DE CONTROL / CONTROL SWITCHES

DESCRIPCIÓN/DESCRIPTION:

CONMUTADOR PARA CONTROL DE INTERRUPTOR, 3 POSICIONES, CONTACTOS MOMENTÁNEOS, "CONTROL INTERRUPTOR" - (DISPARO, (C/V), CIERRE), 3-(3)-3, MANIJA TIPO PISTOLA, BANDERA INDICADORA, 20 AMP. CON AISLAMIENTO DE 600 V., SERVICIO PESADO, MODELO: C048B1M1C0467-XXX-00.

CÓDIGO/CODE: 1CR-CI048-00

REVISIÓN: 03

FECHA: 09-ABRIL-2024

POSICIONES/POSITIONS: 3

MODELO/MODEL: C048B1M1C0467-XXX-00

SECCIONES/CHAMBERS: 1

CONTACTOS/CONTACTS: MOMENTÁNEOS

PALANCA/HANDLE: TIPO PISTOLA

AISLAMIENTO/INSULATION: 600 V.

SERVICIO/SERVICE: PESADO

AMPERAJE/AMPERAGE: 20 AMP.

CARÁTULA / NAMEPLATE



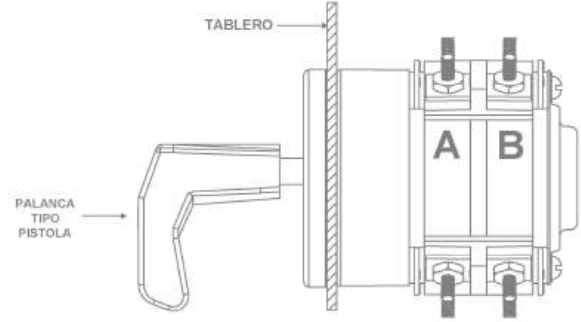
CÓDIGO/CODE:

6C4-0467

DESCRIPCIÓN / DESCRIPTION:

PLACA DE PRESENTACIÓN CORE A 30°, "CONTROL INTERRUPTOR" - DISPARO, (C/V), CIERRE.

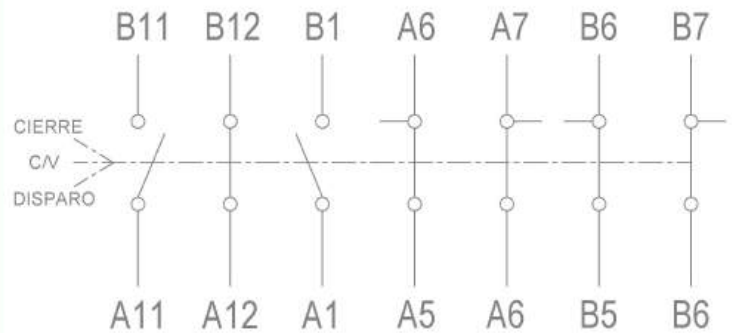
DIBUJO DEL EQUIPO / SIDE LOOK



SECUENCIA DE CONTACTOS / CONTACTS SEQUENCES

CONTACTOS	POSICIONES			
	DISPARO	C/V	C/V	CIERRE
	DESP. DE			
	DISPARO	CIERRE		
A11 - B11	X			
A12 - B12		X	X	
A1 - B1				X
A5 - A6	X	X		
A6 - A7			X	X
B5 - B6	X	X		
B6 - B7			X	X

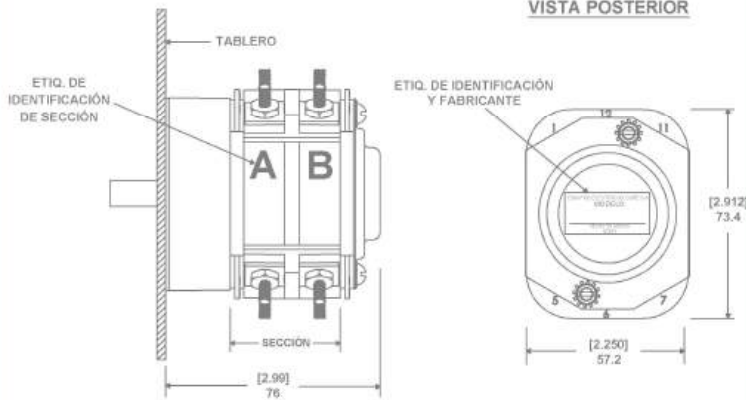
DIAGRAMA DE ALAMBRADO / ELECTRICAL WIRING DIAGRAMS



DIMENSIONES GENERALES / GENERAL DIMENSIONS

VISTA LATERAL

VISTA POSTERIOR



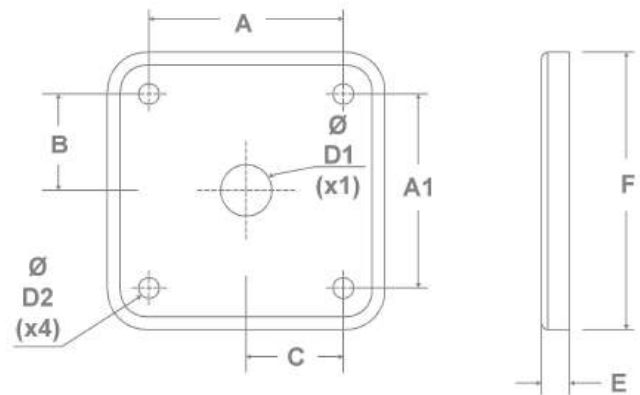
CONMUTADOR CON MECANISMO NORMAL

NOTAS:

- REFERIRSE A LAS DIMENSIONES DE LA TABLA 2, DEPENDIENDO DEL MODELO.
- CADA SECCIÓN ADICIONAL MIDE 39 MM.
- ESTAS DIMENSIONES PUEDEN TENER VARIACIONES DE ± (0.078") = 2mm.
- PAR DE TORSIÓN PARA TERMINALES.
MÍNIMO: 1.62 N·m = 14.34 lb·in
MÁXIMO: 2.1 N·m = 18.58 lb·in

SECCIONES	1	2	3	4	5	6	7	8
in	2.99	4.52	6.06	7.59	9.13	10.66	12.20	13.74
mm	76	115	154	193	232	271	310	349

PLAN DE BARRENADO / DRILLING PLANT



DIMENSIÓN	A	A1	B	C	D1	D2	E	F
in	1.929	1.929	0.964	0.964	0.500	0.250	0.290	2.696
mm	49	49	24.5	24.5	12.7	6.35	7.36	68.5

ACOT.: mm [in]

INSTRUCCIONES DE INSTALACIÓN

- BARRENE EL PANEL DE ACUERDO AL PLAN DE BARRENADO Y A LAS DIMENSIONES QUE SE INDICAN EN EL CUADRO DE DIMENSIONES.
- SUJETE EL CONMUTADOR AL PANEL POR LA PARTE EXTERIOR CON LOS CUATRO TORNILLOS Y EL MARCO PORTAPLACAS, CUIDANDO QUE EL DESVASTE DE LA FLECHA QUEDE EN LA PARTE SUPERIOR DERECHA.
- COLOQUE Y ATORNILLE LA PALANCA DE OPERACIÓN, CUIDANDO QUE QUEDE EN LA POSICIÓN CORRECTA.



CONMUTADORES E INTERRUPTORES DE CONTROL / CONTROL SWITCHES

DESCRIPCIÓN/DESCRIPTION:

CONMUTADOR PARA CONTROL DE INTERRUPTOR, 3 POSICIONES, CONTACTOS MOMENTÁNEOS, "CONTROL INTERRUPTOR" - (DISPARO, (C/V), CIERRE), 5-(5)-5, MANIJA TIPO PISTOLA, BANDERA INDICADORA, 20 AMP. CON AISLAMIENTO DE 600 V., SERVICIO PESADO, MODELO: C049B1M1C0467-XXX-00.

CÓDIGO/CODE: 1CR-CI049-00

REVISIÓN: 04

FECHA: 10-ABRIL-2024

POSICIONES/POSITIONS: 3

MODELO/MODEL: C049B1M1C0467-XXX-00

SECCIONES/CHAMBERS: 2

CONTACTOS/CONTACTS: MOMENTÁNEOS

PALANCA/HANDLE: TIPO PISTOLA

AISLAMIENTO/INSULATION: 600 V.

SERVICIO/SERVICE: PESADO

AMPERAJE/AMPERAGE: 20 AMP.

CARÁTULA / NAMEPLATE



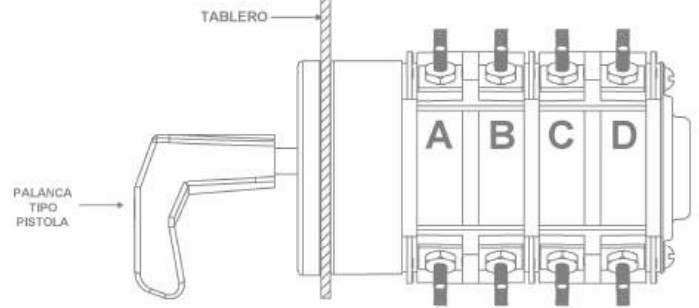
CÓDIGO/CODE:

6C4-0467

DESCRIPCIÓN / DESCRIPTION:

PLACA DE PRESENTACIÓN CORE A 30°, "CONTROL INTERRUPTOR" - DISPARO, (C/V), CIERRE.

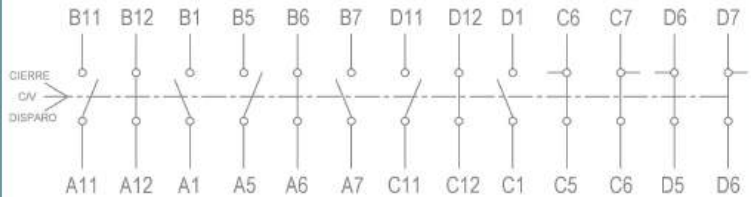
DIBUJO DEL EQUIPO / SIDE LOOK



SECUENCIA DE CONTACTOS / CONTACTS SEQUENCES

CONTACTOS	POSICIONES			
	DISPARO	C/V	C/V	CIERRE
	DESP. DE			
	DISPARO	CIERRE		
A11 - B11	X			
A12 - B12		X	X	
A1 - B1				X
A5 - B5	X			
A6 - B6		X	X	
A7 - B7				X
C11 - D11	X			
C12 - D12		X	X	
C1 - D1				X
C5 - C6	X	X		
C6 - C7			X	X
D6 - D6	X	X		
D6 - D7			X	X

DIAGRAMA DE ALAMBRADO / ELECTRICAL WIRING DIAGRAMS



DIMENSIONES GENERALES / GENERAL DIMENSIONS

VISTA LATERAL

VISTA POSTERIOR



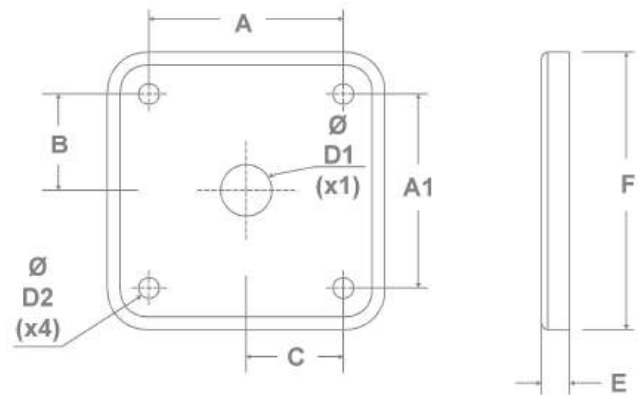
CONMUTADOR CON MECANISMO NORMAL

NOTAS:

- REFERIRSE A LAS DIMENSIONES DE LA TABLA 2, DEPENDIENDO DEL MODELO.
- CADA SECCIÓN ADICIONAL MIDE 39 MM.
- ESTAS DIMENSIONES PUEDEN TENER VARIACIONES DE ± (0.078") = 2mm.
- PAR DE TORSIÓN PARA TERMINALES.
MÍNIMO: 1.62 N·m = 14.34 lb·in
MÁXIMO: 2.1 N·m = 18.58 lb·in

SECCIONES	1	2	3	4	5	6	7	8
in	2.99	4.52	6.06	7.59	9.13	10.66	12.20	13.74
mm	76	115	154	193	232	271	310	349

PLAN DE BARRENADO / DRILLING PLANT



DIMENSIÓN	A	A1	B	C	D1	D2	E	F
in	1.929	1.929	0.964	0.964	0.500	0.250	0.290	2.696
mm	49	49	24.5	24.5	12.7	6.35	7.36	68.5

ACOT.: mm [in]

INSTRUCCIONES DE INSTALACIÓN

- BARRENE EL PANEL DE ACUERDO AL PLAN DE BARRENADO Y A LAS DIMENSIONES QUE SE INDICAN EN EL CUADRO DE DIMENSIONES.
- SUJETE EL CONMUTADOR AL PANEL POR LA PARTE EXTERIOR CON LOS CUATRO TORNILLOS Y EL MARCO PORTAPLACAS, CUIDANDO QUE EL DESVASTE DE LA FLECHA QUEDE EN LA PARTE SUPERIOR DERECHA.
- COLOQUE Y ATORNILLE LA PALANCA DE OPERACIÓN, CUIDANDO QUE QUEDE EN LA POSICIÓN CORRECTA.



CONMUTADORES E INTERRUPTORES DE CONTROL / CONTROL SWITCHES

DESCRIPCIÓN/DESCRIPTION:

CONMUTADOR DE CONTROL, 2 POSICIONES, CONTACTOS SOSTENIDOS, ((1), 2), (4)-4, MANIJA TIPO OVAL, 20 AMP. CON AISLAMIENTO DE 600 V., SERVICIO PESADO, MODELO: C058B3S1C0412-XXX-00.

CÓDIGO/CODE: 1CR-SC058-02

REVISIÓN: 02

FECHA: 11-ABRIL-2024

POSICIONES/POSITIONS: 2

MODELO/MODEL: C058B3S1C0412-XXX-00

SECCIONES/CHAMBERS: 2

CONTACTOS/CONTACTS: SOSTENIDOS

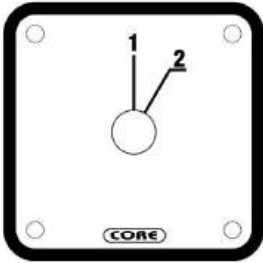
PALANCA/HANDLE: TIPO OVAL

AISLAMIENTO/INSULATION: 600 V.

SERVICIO/SERVICE: PESADO

AMPERAJE/AMPERAGE: 20 AMP.

CARÁTULA / NAMEPLATE



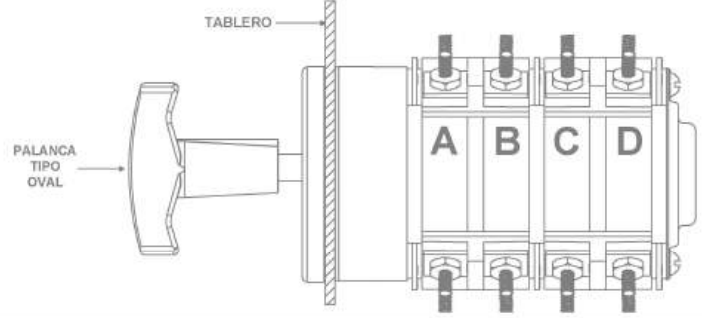
CÓDIGO/CODE:

6C4-0412

DESCRIPCIÓN / DESCRIPTION:

PLACA DE PRESENTACIÓN CORE A 30°, (1), 2.

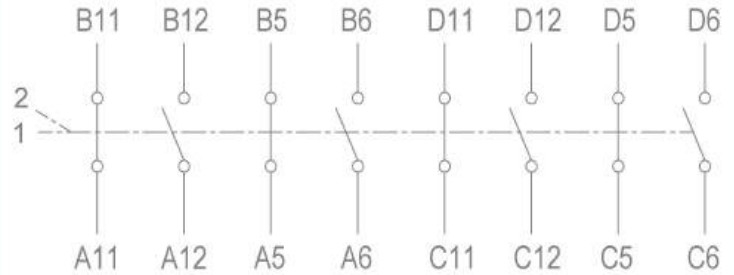
DIBUJO DEL EQUIPO / SIDE LOOK



SECUENCIA DE CONTACTOS / CONTACTS SEQUENCES

CONTACTOS	POSICIONES	
	1	2
A11 - B11	X	
A12 - B12		X
A5 - B5	X	
A6 - B6		X
C11 - D11	X	
C12 - D12		X
C5 - D5	X	
C6 - D6		X

DIAGRAMA DE ALAMBRADO / ELECTRICAL WIRING DIAGRAMS



DIMENSIONES GENERALES / GENERAL DIMENSIONS

VISTA LATERAL

VISTA POSTERIOR



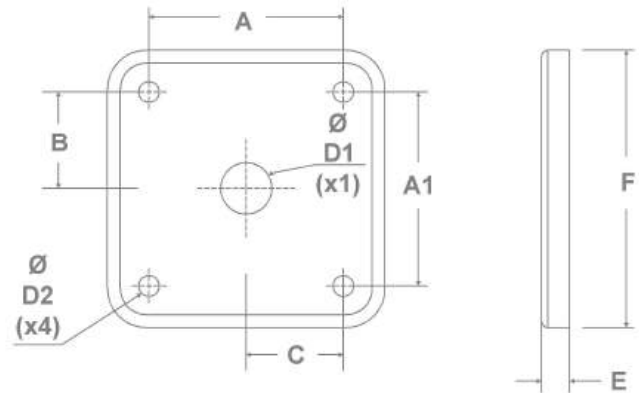
CONMUTADOR CON MECANISMO NORMAL

NOTAS:

- REFERIRSE A LAS DIMENSIONES DE LA TABLA 2, DEPENDIENDO DEL MODELO.
- CADA SECCIÓN ADICIONAL MIDE 39 MM.
- ESTAS DIMENSIONES PUEDEN TENER VARIACIONES DE ± (0.078") = 2mm.
- PAR DE TORSIÓN PARA TERMINALES.
MÍNIMO: 1.62 N·m = 14.34 lb·in
MÁXIMO: 2.1 N·m = 18.58 lb·in

SECCIONES	1	2	3	4	5	6	7	8
in	2.99	4.52	6.06	7.59	9.13	10.66	12.20	13.74
mm	76	115	154	193	232	271	310	349

PLAN DE BARRENADO / DRILLING PLANT



DIMENSIÓN	A	A1	B	C	D1	D2	E	F
in	1.929	1.929	0.964	0.964	0.500	0.250	0.290	2.696
mm	49	49	24.5	24.5	12.7	6.35	7.36	68.5

ACOT.: mm [in]

INSTRUCCIONES DE INSTALACIÓN

- BARRENE EL PANEL DE ACUERDO AL PLAN DE BARRENADO Y A LAS DIMENSIONES QUE SE INDICAN EN EL CUADRO DE DIMENSIONES.
- SUJETE EL CONMUTADOR AL PANEL POR LA PARTE EXTERIOR CON LOS CUATRO TORNILLOS Y EL MARCO PORTAPLACAS, CUIDANDO QUE EL DESVASTE DE LA FLECHA QUEDE EN LA PARTE SUPERIOR DERECHA.
- COLOQUE Y ATORNILLE LA PALANCA DE OPERACIÓN, CUIDANDO QUE QUEDE EN LA POSICIÓN CORRECTA.



CONMUTADORES E INTERRUPTORES DE CONTROL / CONTROL SWITCHES

DESCRIPCIÓN/DESCRIPTION:

CONMUTADOR DE CONTROL, 3 POSICIONES, CONTACTOS SOSTENIDOS, (1, (0), 2), 2-(2)-2, MANIJA TIPO OVAL, 20 AMP. CON AISLAMIENTO DE 600 V., SERVICIO PESADO, MODELO: C064B3S1C0411-XXX-00.

CÓDIGO/CODE: 1CR-SC064-04

REVISIÓN: 02

FECHA: 17-ABRIL-2024

POSICIONES/POSITIONS: 3

MODELO/MODEL: C064B3S1C0411-XXX-00

SECCIONES/CHAMBERS: 1

CONTACTOS/CONTACTS: SOSTENIDOS

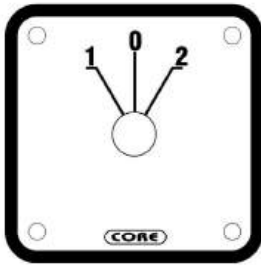
PALANCA/HANDLE: TIPO OVAL

AISLAMIENTO/INSULATION: 600 V.

SERVICIO/SERVICE: PESADO

AMPERAJE/AMPERAGE: 20 AMP.

CARÁTULA / NAMEPLATE



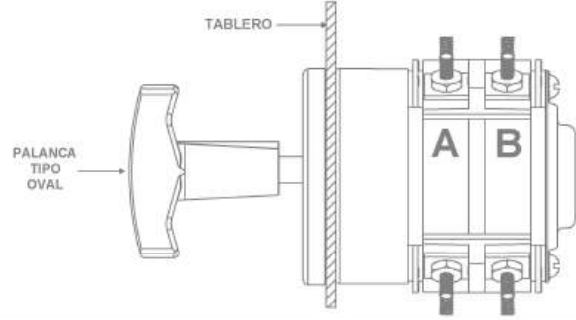
CÓDIGO/CODE:

6C4-0411

DESCRIPCIÓN / DESCRIPTION:

PLACA DE PRESENTACIÓN CORE A 30°, 1, (0), 2.

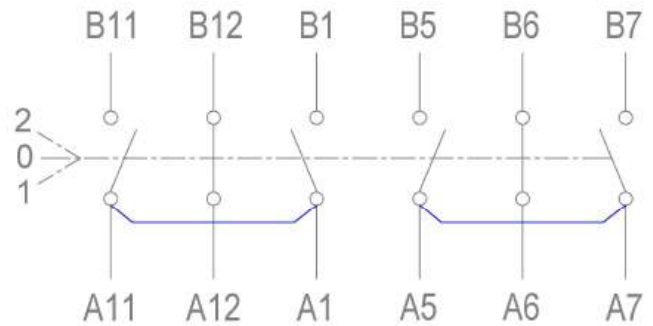
DIBUJO DEL EQUIPO / SIDE LOOK



SECUENCIA DE CONTACTOS / CONTACTS SEQUENCES

CONTACTOS	POSICIONES		
	1	0	2
A11 - B11	X		
A12 - B12		X	
A1 - B1			X
A5 - B5	X		
A6 - B6		X	
A7 - B7			X

DIAGRAMA DE ALAMBRADO / ELECTRICAL WIRING DIAGRAMS



DIMENSIONES GENERALES / GENERAL DIMENSIONS

VISTA LATERAL

VISTA POSTERIOR



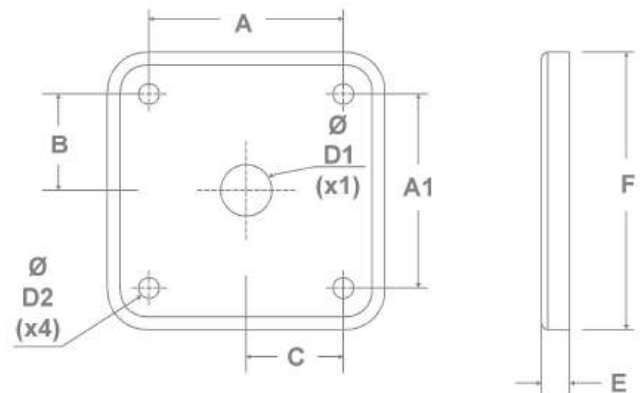
CONMUTADOR CON MECANISMO NORMAL

NOTAS:

- 1.-REFERIRSE A LAS DIMENSIONES DE LA TABLA 2, DEPENDIENDO DEL MODELO.
- 2.-CADA SECCIÓN ADICIONAL MIDE 39 MM.
- 3.-ESTAS DIMENSIONES PUEDEN TENER VARIACIONES DE ± (0.078") = 2mm.
- 4.-PAR DE TORSIÓN PARA TERMINALES.
MÍNIMO: 1.62 N·m = 14.34 lb·in
MÁXIMO: 2.1 N·m = 18.58 lb·in

SECCIONES	1	2	3	4	5	6	7	8
in	2.99	4.52	6.06	7.59	9.13	10.66	12.20	13.74
mm	76	115	154	193	232	271	310	349

PLAN DE BARRENADO / DRILLING PLANT



DIMENSIÓN	A	A1	B	C	D1	D2	E	F
in	1.929	1.929	0.964	0.964	0.500	0.250	0.290	2.696
mm	49	49	24.5	24.5	12.7	6.35	7.36	68.5

ACOT.: mm [in]

INSTRUCCIONES DE INSTALACIÓN

- 1.- BARRENE EL PANEL DE ACUERDO AL PLAN DE BARRENADO Y A LAS DIMENSIONES QUE SE INDICAN EN EL CUADRO DE DIMENSIONES.
- 2.- SUJETE EL CONMUTADOR AL PANEL POR LA PARTE EXTERIOR CON LOS CUATRO TORNILLOS Y EL MARCO PORTAPLACAS, CUIDANDO QUE EL DESVASTE DE LA FLECHA QUEDE EN LA PARTE SUPERIOR DERECHA.
- 3.- COLOQUE Y ATORNILLE LA PALANCA DE OPERACIÓN, CUIDANDO QUE QUEDE EN LA POSICIÓN CORRECTA.



CONMUTADORES E INTERRUPTORES DE CONTROL / CONTROL SWITCHES

DESCRIPCIÓN/DESCRIPTION:

CONMUTADOR DE CONTROL, 3 POSICIONES, CONTACTOS SOSTENIDOS, (1, (0), 2), 2-(0)-2, MANIJA TIPO OVAL, 20 AMP. CON AISLAMIENTO DE 600 V., SERVICIO PESADO, MODELO: C064B350C0411-XXX-00.

CÓDIGO/CODE: 1CR-SC064-06

REVISIÓN: 02

FECHA: 17-ABRIL-2024

POSICIONES/POSITIONS: 3

MODELO/MODEL: C064B350C0411-XXX-00

SECCIONES/CHAMBERS: 1

CONTACTOS/CONTACS: SOSTENIDOS

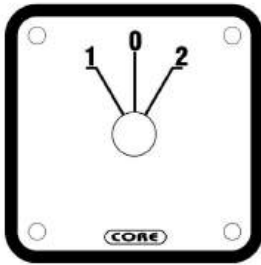
PALANCA/HANDLE: TIPO OVAL

AISLAMIENTO/INSULATION: 600 V.

SERVICIO/SERVICE: PESADO

AMPERAJE/AMPERAGE: 20 AMP.

CARÁTULA / NAMEPLATE



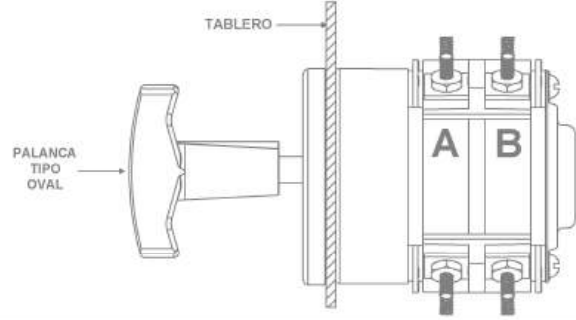
CÓDIGO/CODE:

6C4-0411

DESCRIPCIÓN / DESCRIPTION:

PLACA DE PRESENTACIÓN CORE A 30°, 1, (0), 2.

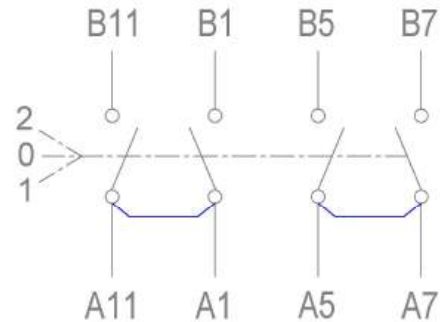
DIBUJO DEL EQUIPO / SIDE LOOK



SECUENCIA DE CONTACTOS / CONTACTS SEQUENCES

CONTACTOS	POSICIONES		
	1	0	2
A11 - B11	X		
A1 - B1			X
A5 - B5	X		
A7 - B7			X

DIAGRAMA DE ALAMBRADO / ELECTRICAL WIRING DIAGRAMS



DIMENSIONES GENERALES / GENERAL DIMENSIONS

VISTA LATERAL

VISTA POSTERIOR



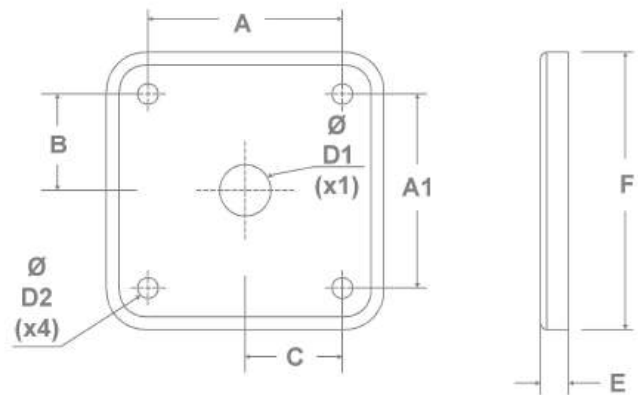
CONMUTADOR CON MECANISMO NORMAL

NOTAS:

- 1.-REFERIRSE A LAS DIMENSIONES DE LA TABLA 2, DEPENDIENDO DEL MODELO.
- 2.-CADA SECCIÓN ADICIONAL MIDE 39 MM.
- 3.-ESTAS DIMENSIONES PUEDEN TENER VARIACIONES DE $\pm (0.078") = 2\text{mm}$.
- 4.-PAR DE TORSIÓN PARA TERMINALES.
MÍNIMO: 1.62 N·m = 14.34 lb·in
MÁXIMO: 2.1 N·m = 18.58 lb·in

SECCIONES	1	2	3	4	5	6	7	8
in	2.99	4.52	6.06	7.59	9.13	10.66	12.20	13.74
mm	76	115	154	193	232	271	310	349

PLAN DE BARRENADO / DRILLING PLANT



DIMENSIÓN	A	A1	B	C	D1	D2	E	F
in	1.929	1.929	0.964	0.964	0.500	0.250	0.290	2.696
mm	49	49	24.5	24.5	12.7	6.35	7.36	68.5

ACOT.: mm [in]

INSTRUCCIONES DE INSTALACIÓN

- 1.- BARRENE EL PANEL DE ACUERDO AL PLAN DE BARRENADO Y A LAS DIMENSIONES QUE SE INDICAN EN EL CUADRO DE DIMENSIONES.
- 2.- SUJETE EL CONMUTADOR AL PANEL POR LA PARTE EXTERIOR CON LOS CUATRO TORNILLOS Y EL MARCO PORTAPLACAS, CUIDANDO QUE EL DESVASTE DE LA FLECHA QUEDE EN LA PARTE SUPERIOR DERECHA.
- 3.- COLOQUE Y ATORNILLE LA PALANCA DE OPERACIÓN, CUIDANDO QUE QUEDE EN LA POSICIÓN CORRECTA.



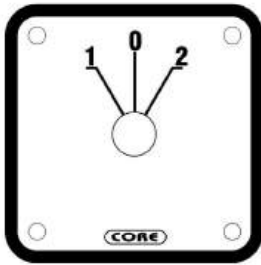
CONMUTADORES E INTERRUPTORES DE CONTROL / CONTROL SWITCHES

DESCRIPCIÓN/DESCRIPTION:

CONMUTADOR DE CONTROL, 3 POSICIONES, CONTACTOS MOMENTÁNEOS, (1, (0), 2), 2-(0)-2, MANIJA TIPO OVAL, 20 AMP. CON AISLAMIENTO DE 600 V., SERVICIO PESADO, MODELO: C064B3M0C0411-XXX-00.

CÓDIGO/CODE: 1CR-SC064-10	REVISIÓN: 02	FECHA: 17-ABRIL-2024
POSICIONES/POSITIONS: 3	MODELO/MODEL: C064B3M0C0411-XXX-00	
SECCIONES/CHAMBERS: 1	CONTACTOS/CONTACS: MOMENTÁNEOS	
PALANCA/HANDLE: TIPO OVAL	AISLAMIENTO/INSULATION: 600 V.	
SERVICIO/SERVICE: PESADO	AMPERAJE/AMPERAGE: 20 AMP.	

CARÁTULA / NAMEPLATE



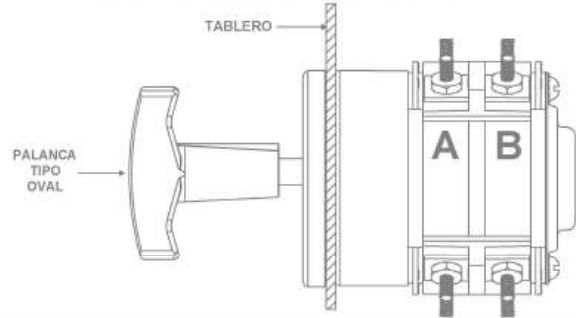
CÓDIGO/CODE:

6C4-0411

DESCRIPCIÓN / DESCRIPTION:

PLACA DE PRESENTACIÓN CORE A 30°, 1, (0), 2.

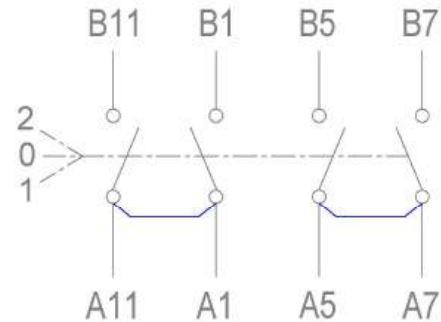
DIBUJO DEL EQUIPO / SIDE LOOK



SECUENCIA DE CONTACTOS / CONTACTS SEQUENCES

CONTACTOS	POSICIONES		
	1	0	2
A11 - B11	X		
A1 - B1			X
A5 - B5	X		
A7 - B7			X

DIAGRAMA DE ALAMBRADO / ELECTRICAL WIRING DIAGRAMS



DIMENSIONES GENERALES / GENERAL DIMENSIONS

VISTA LATERAL

VISTA POSTERIOR



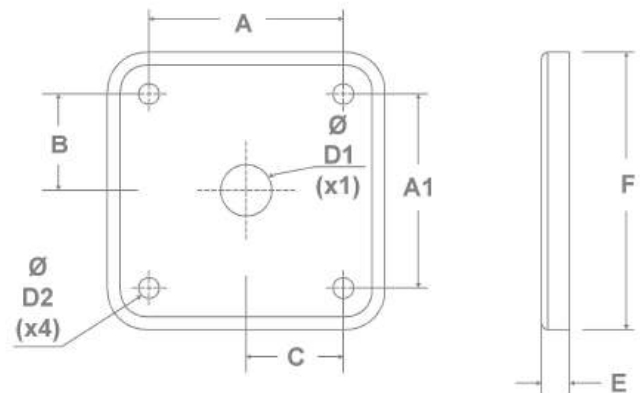
CONMUTADOR CON MECANISMO NORMAL

NOTAS:

- 1.-REFERIRSE A LAS DIMENSIONES DE LA TABLA 2, DEPENDIENDO DEL MODELO.
- 2.-CADA SECCIÓN ADICIONAL MIDE 39 MM.
- 3.-ESTAS DIMENSIONES PUEDEN TENER VARIACIONES DE ± (0.078") = 2mm.
- 4.-PAR DE TORSIÓN PARA TERMINALES.
MÍNIMO: 1.62 N·m = 14.34 lb·in
MÁXIMO: 2.1 N·m = 18.58 lb·in

SECCIONES	1	2	3	4	5	6	7	8
in	2.99	4.52	6.06	7.59	9.13	10.66	12.20	13.74
mm	76	115	154	193	232	271	310	349

PLAN DE BARRENADO / DRILLING PLANT



DIMENSIÓN	A	A1	B	C	D1	D2	E	F
in	1.929	1.929	0.964	0.964	0.500	0.250	0.290	2.696
mm	49	49	24.5	24.5	12.7	6.35	7.36	68.5

ACOT.: mm [in]

INSTRUCCIONES DE INSTALACIÓN

- 1.- BARRENE EL PANEL DE ACUERDO AL PLAN DE BARRENADO Y A LAS DIMENSIONES QUE SE INDICAN EN EL CUADRO DE DIMENSIONES.
- 2.- SUJETE EL CONMUTADOR AL PANEL POR LA PARTE EXTERIOR CON LOS CUATRO TORNILLOS Y EL MARCO PORTAPLACAS, CUIDANDO QUE EL DESVASTE DE LA FLECHA QUEDE EN LA PARTE SUPERIOR DERECHA.
- 3.- COLOQUE Y ATORNILLE LA PALANCA DE OPERACIÓN, CUIDANDO QUE QUEDE EN LA POSICIÓN CORRECTA.



CONMUTADORES E INTERRUPTORES DE CONTROL / CONTROL SWITCHES

DESCRIPCIÓN/DESCRIPTION:

CONMUTADOR DE CONTROL, 3 POSICIONES, CONTACTOS MOMENTÁNEOS, (1, (0), 2), 2-(0)-2, MANIJA TIPO PISTOLA, 20 AMP. CON AISLAMIENTO DE 600 V., SERVICIO PESADO, MODELO: C064B1M0C0411-XXX-00.

CÓDIGO/CODE: 1CR-SC064-12

REVISIÓN: 02

FECHA: 17-ABRIL-2024

POSICIONES/POSITIONS: 3

MODELO/MODEL: C064B1M0C0411-XXX-00

SECCIONES/CHAMBERS: 1

CONTACTOS/CONTACTS: MOMENTÁNEOS

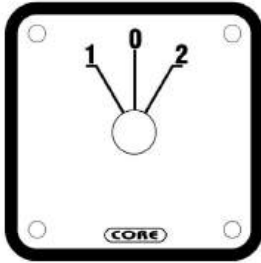
PALANCA/HANDLE: TIPO PISTOLA

AISLAMIENTO/INSULATION: 600 V.

SERVICIO/SERVICE: PESADO

AMPERAJE/AMPERAGE: 20 AMP.

CARÁTULA / NAMEPLATE



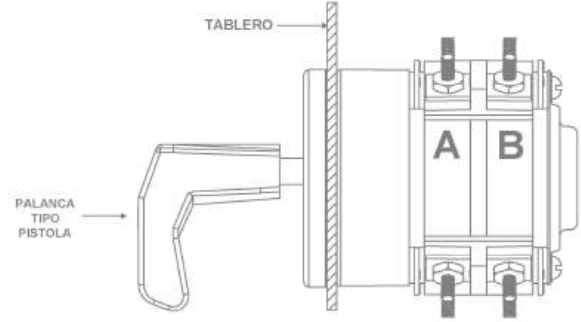
CÓDIGO/CODE:

6C4-0411

DESCRIPCIÓN / DESCRIPTION:

PLACA DE PRESENTACIÓN CORE A 30°, 1, (0), 2.

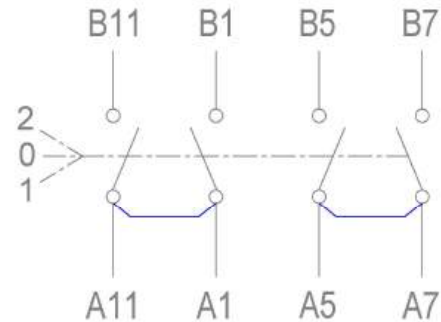
DIBUJO DEL EQUIPO / SIDE LOOK



SECUENCIA DE CONTACTOS / CONTACTS SEQUENCES

CONTACTOS	POSICIONES		
	1	0	2
A11 - B11	X		
A1 - B1			X
A5 - B5	X		
A7 - B7			X

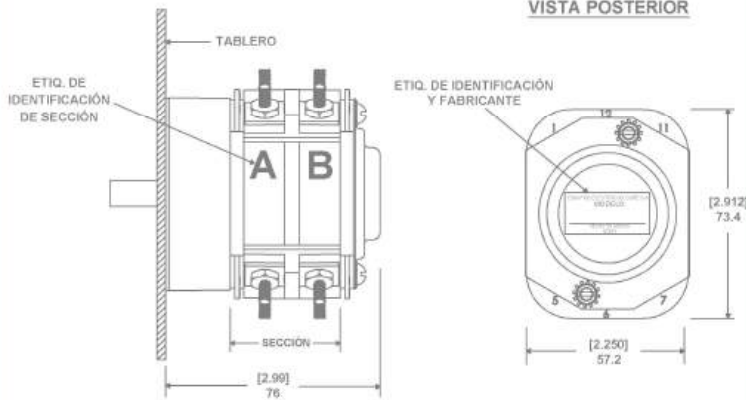
DIAGRAMA DE ALAMBRADO / ELECTRICAL WIRING DIAGRAMS



DIMENSIONES GENERALES / GENERAL DIMENSIONS

VISTA LATERAL

VISTA POSTERIOR



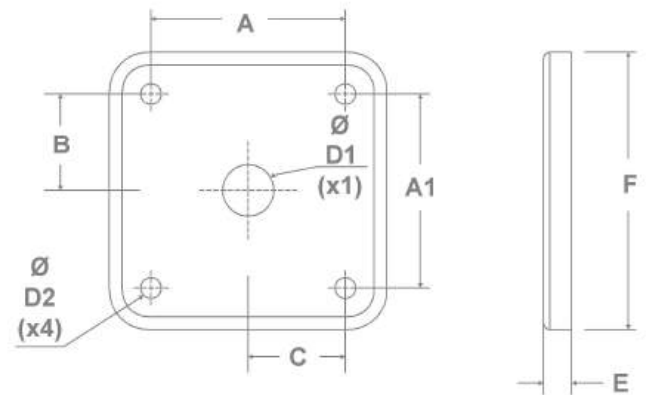
CONMUTADOR CON MECANISMO NORMAL

NOTAS:

- 1.-REFERIRSE A LAS DIMENSIONES DE LA TABLA 2, DEPENDIENDO DEL MODELO.
- 2.-CADA SECCIÓN ADICIONAL MIDE 39 MM.
- 3.-ESTAS DIMENSIONES PUEDEN TENER VARIACIONES DE ± (0.078") = 2mm.
- 4.-PAR DE TORSIÓN PARA TERMINALES.
MÍNIMO: 1.62 N·m = 14.34 lb·in
MÁXIMO: 2.1 N·m = 18.58 lb·in

SECCIONES	1	2	3	4	5	6	7	8
in	2.99	4.52	6.06	7.59	9.13	10.66	12.20	13.74
mm	76	115	154	193	232	271	310	349

PLAN DE BARRENADO / DRILLING PLANT



DIMENSIÓN	A	A1	B	C	D1	D2	E	F
in	1.929	1.929	0.964	0.964	0.500	0.250	0.290	2.696
mm	49	49	24.5	24.5	12.7	6.35	7.36	68.5

ACOT.: mm [in]

INSTRUCCIONES DE INSTALACIÓN

- 1.- BARRENE EL PANEL DE ACUERDO AL PLAN DE BARRENADO Y A LAS DIMENSIONES QUE SE INDICAN EN EL CUADRO DE DIMENSIONES.
- 2.- SUJETE EL CONMUTADOR AL PANEL POR LA PARTE EXTERIOR CON LOS CUATRO TORNILLOS Y EL MARCO PORTAPLACAS, CUIDANDO QUE EL DESVASTE DE LA FLECHA QUEDE EN LA PARTE SUPERIOR DERECHA.
- 3.- COLOQUE Y ATORNILLE LA PALANCA DE OPERACIÓN, CUIDANDO QUE QUEDE EN LA POSICIÓN CORRECTA.