



**Confiabilidad e Innovación**

## Bancos de Conexión

Catálogo Técnico Comercial 2013

Equipos Eléctricos Core  
Especificaciones Técnicas

CORE

**BANCOS DE CONEXIÓN SERIE  
"CR" (CORTOCIRCUITABLE)  
ACTUALIZACION 2014**

**BANCOS DE CONEXIONES, SERIE CR300  
CORTOCIRCUITBLE**

**CARACTERISTICAS TECNICAS Y DIMENSIONES PARA 4, 6, 8, 10 Y 12 POLOS, 30A., 600 VCA.**

**NORMAS DE FABRICACION**

NEMA ICS-1, ICS-4, IEC-947-7-1, IEC-947-7-2, UL-1059 Y CFE 5400048.

**VENTAJAS**

POR SU DISEÑO, EL BANCO DE CONEXIONES CORE ES EL DE MAS FACIL MONTAJE Y ALAMBRADO, YA QUE MECANICA Y ELECTRICAMNETE ES MUY RESISTENTE, ADEMAS SU OPERACION DE CORTOCIRCUITAR ES MUY FACIL, CONFIABLE Y SEGURA.

**ACCESORIOS ADICIONALES**

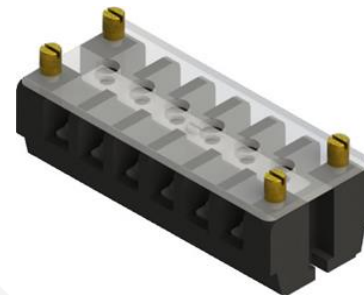
ESTE BANCO DE CONEXIONES, TAMBIEN PUEDE SER SUMINISTRADO CON CUBIERTA PLASTICA TRASPARENTE DE ACRILICO (OPCIONAL), QUE TIENE COMO FUNCION AL PROTEGER AL USUARIO Y ALOJAR IDENTIFICACION DE LAS TERMINALES, ADEMAS DE SUS ADITAMENTOS Y TORNILLOS (4-24 x 1/4 DE LATON GALVANIZADO) DE SUJECION.

**ACCESORIOS PARA CORTOCIRCUITAR:** (1) SOLERA DE LATON 1/16 x 3/8 CON ACABADO EN NIQUEL Y (4) TORNILLOS ESPECIALES REMOVIBLES DE LATON No. 8-32NF x 0.450 LONG.

**APLICACIONES**

CORTOCIRCUITAR LOS DEVANADOS SECUNDARIOS DE LOS TRANSFORMDORES DE CORRIENTE, EN CIRCUITOS ELECTRICOS.

**APROBACIONES**



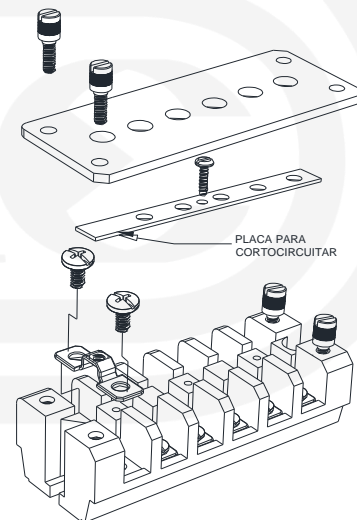
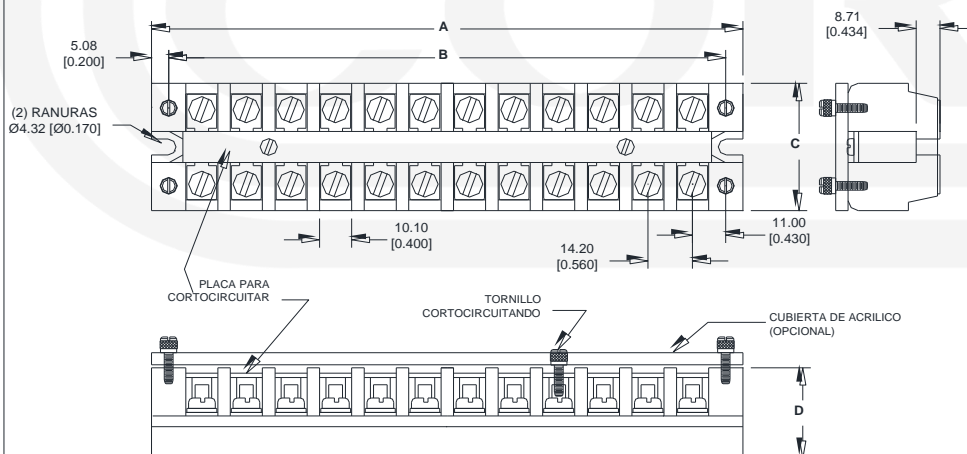
**CARACTERISTICAS TECNICAS**

CORRIENTE NOMINAL (AMPERES)	30
VOLTAJE DE OPERACION RECOMENDADO (VOLTS, RMS/CD)	600
VOLTAJE QUE SOPORTA LA TIERRA (VOLTS, RMS)	8000
VOLTAJE QUE SOPORTA ENTRE POLOS ADYACENTES (VOLTS, RMS)	8000
CALIBRE MAXIMO DEL CONDUCTOR RECOMENDADO (AWG)	10
MATERIAL AISLANTE UL-94-V0, FENOLICO DE USOS GENERALES PARA 150°C, COLOR NEGRO	SI
PLACA CONDUCTORA DE LATON CON RECUBRIMIENTO DE NIQUEL	SI
TORNILLO DE CONEXIONES DE LATON, No 8-32 x 5/16, CABEZA BINDING, CON RECUBRIMIENTO DE NIQUEL *	SI
TORNILLO DE CONEXIONES DE FIERRO, No 8-32 x 5-16, CABEZA BINDING, CON RECUBRIMIENTO DE NIQUEL	NO
PAR DE APRIETE RECOMENDADO EN TORNILLOS DE CONEXION (LBS/PULG.)	17
DISTANCIA CRITICA DE FUGA POR AIRE (PULG.)	0.729
DISTANCIA CRITICA DE FUGA POR SUPERFICIE (PULG.)	1.209
RESPALDO CERRADO	SI
RESPALDO ABIERTO	NO
CUBIERTA PLASTICA DE PROTECCION E IDENTIFICACION	OPCIONAL
NUMERO MAXIMO DE CIRCUITOS DISPONIBLES (POLOS)	12

**DIMENSIONES GENERALES**

\*LOS TORNILLOS PUEDEN PRESENTARSE CON CABEZA RANURADA O COMBINADA.

MODELO	POLOS	A		B		C		D	
		PULG.	mm.	PULG.	mm.	PULG.	mm.	PULG.	mm.
CR304	4	2.940	74.6	2.540	64.5	1.625	41.3	1.125	28.6
CR306	6	4.060	103.1	3.660	92.9	1.625	41.3	1.125	28.6
CR308	8	5.180	131.1	4.788	121.1	1.625	41.3	1.125	28.6
CR310	10	6.300	160.0	5.900	149.8	1.625	41.3	1.125	28.6
CR312	12	7.420	188.4	7.020	178.3	1.625	41.3	1.125	28.6



**N O T A :** ESTAS DIMENSIONES PUEDEN TENER VARIACIONES DE  $\pm (0.01 d + 0.2)$ mm, DONDE d= DIMENSION A MEDIR EN mm.

ACOT.: mm. [Pulg.]